

**GAF**  
Gonty  
Asfaltowe  
Fachowo

# DACHÓWKI BITUMICZNE

Nr 1 w sprzedaży pokryć dachowych w USA i Kanadzie

*[gaf.com.pl](http://gaf.com.pl)*





# Zainstaluj i bądź spokojny

## Zainstaluj, aby **chronić**.

Po zainstalowaniu gontów GAF Timberline® z **Advanced Protection®** Technology, otrzymujesz najlepszą kombinację wagi i jakości, jaką może dostarczyć najnowocześniejsza nauka i technologia. W rzeczywistości nie znajdziesz lepszych gontów od modelu Timberline® ze względu na:

- ✓ Trwałość
- ✓ Przyczepność posypki
- ✓ Odporność na wiatr i grad
- ✓ Odporność na ogień
- ✓ Odporność na wysokie i niskie temperatury



Dlatego każdy gont z linii Timberline® wyprodukowany przez GAF otrzymuje zbywalną Dożywotnią Gwarancję – dla Twojego spokoju i bezpieczeństwa.



## Zainstaluj, aby **zainwestować**.

Twój dach może podnieść estetykę Twojego domu o ponad 40% ! Timberline® nie tylko chroni to co najcenniejsze, ale także upiększa Twój dom na długie lata – zwiększa wartość odsprzedaży budynku.

Zatrudniliśmy niezależną firmę badawczą, żeby przeprowadziła ankietę wśród właścicieli domów i zebrała informacje na temat wyglądu gontu Timberline® i innych wiodących marek – **zdecydowana większość wybrała gonty GAF Timberline® !**

Więc dlaczego miałbyś wybrać na Swój dach coś innego niż prawdziwą dachówkę GAF Timberline® ?

*Oto co kupujący profesjonalni pośrednicy i właścicielki domów mają do powiedzenia...*



W oparciu o badania z 2012 roku Krajowego Stowarzyszenia Pośredników Handlu Nieruchomościami, 99% badanych stwierdziło, że **nowy dach sprawia, że łatwiej jest sprzedać dom.**



GAF corocznie otrzymuje nagrody od „Women's Choice Award” za to, że marka **jest trafnym wyborem i spełnia najwyższe standardy jakości i usług.** Oceniane przez kobiety – właścicielki domów.





## Zainstaluj, aby **zaimponować**.

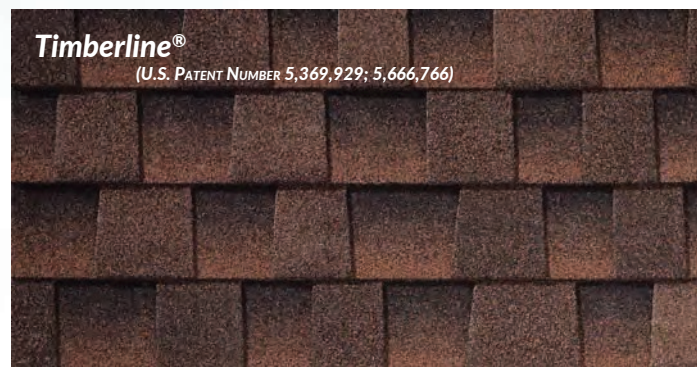
Barwy w górnej, jak i dolnej warstwie gontu są ostre i dobrze zdefiniowane. Mają eksponować strukturę i podkreślić jej intensywny kolor. **W odróżnieniu od innych producentów firma GAF posiada specjalnie opatentowany „zespół cieni” (U.S. Patent No. 5,666,766).** Każde pasmo cienia nakładane jest za pomocą zaawansowanych, sterowanych komputerowo maszyn techniką wtapienia. W połączeniu z losowo mieszaną górną warstwą gontu **uzyskujemy wyjątkowy i niepowtarzalny wygląd, nieporównywalny z żadną inną marką.**

Ale nie wierz nam na słowo. Sam zobacz. Porównaj gont Timberline® z typowym gontem laminowanym, zobaczysz jak łatwo zaobserwować, dlaczego nasze gonty są ostrzejsze i piękniejsze na dachu – zwiększając jednocześnie wartość domu przy odsprzedaży.

## Zauważ **różnicę...**



*Inny Wiodący Producent*



**Timberline®**

(U.S. PATENT NUMBER 5,369,929; 5,666,766)

*Kolory w dachówce Timberline® są ostre i dobrze zdefiniowane. Dolna warstwa gontu jest zawsze taka sama, górna jest ciemniejsza lub jaśniejsza - ten opatentowany efekt mieszania barw i odcieni nadaje Twojemu dachowi maksymalną trójwymiarowość i głębię.*





# Dach kontra wiatr...

FAKT:

Ponad 60% wszystkich domów w USA jest narażona na zniszczenia powodowane przez silny wiatr generowany przez burze i ulewne deszcze.

Zródło: The Institute for Business & Home Safety





## Czy wiesz że...

Podstawowe prędkości wiatru w kontynentalnej części Stanów Zjednoczonych znacznie przekraczają wartości rzędu 150 km/h (zobacz mapę).

Jednak wiele gontów „w okazji cenie” tylko teoretycznie gwarantuje odporności na obciążenia wywoływane przez wiatr. Za nami przemawiają fakty.

Uszkodzenia spowodowane przez wiatr są zjawiskiem powszechnym. Twój dom może być również zagrożony!

- Przeciętnie wiatry powodują uszkodzenia mienia mieszkalnego w Stanach Zjednoczonych na kwotę 9 mld \$ rocznie (na podstawie danych klimatycznych Verisk za lata 2010-2014).
- Obszary przybrzeżne są szczególnie podatne na uszkodzenia od huraganów i innych burz tropikalnych. Jest jeszcze wiele obszarów śródlądowych, w których występują strefy silnych wiatrów, szczególnie w rejonach górskich lub na terenach równinnych.
- Uszkodzenie dachu może powodować penetrację wody wewnątrz budynku, co prowadzi do powstawania pleśni i gnicia.

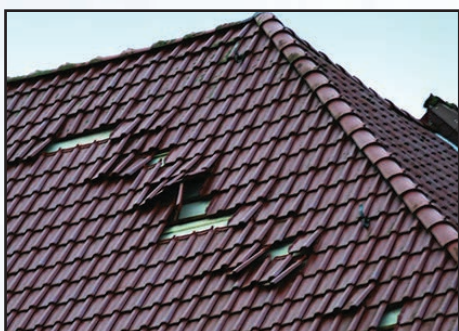


**WAŻNE!** Pamiętaj, aby sprawdzić jak silne wiatry mogą występować w Twoim regionie. Jeżeli zależy Ci na bezpieczeństwie i spokoju to uzależnij od tego wybór swojego nowego dachu!

## Jako największy producent pokryć dachowych w USA przejęliśmy inicjatywę...

Wszystkie gonty GAF spełniają najwyższe normy ASTM Klasy F (180 km/h) i H (240 km/h) odporności na porywy wiatru!

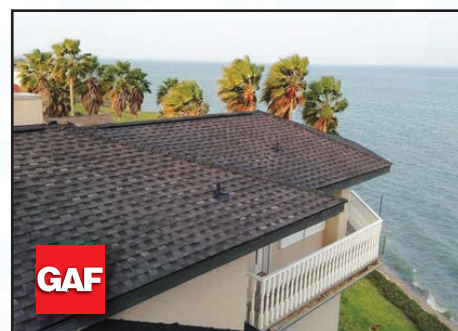
- **Wyjątkowa wytrzymałość...** Wszystkie nasze gonty zdają test ASTM Klasy F (180 km/h) odporności na wiatr.
- **Maksymalny spokój...** Opatentowana faza klejąca GAF Dura Grip™ uszczelnia nasze gonty tak mocno, że zdają one test ASTM Klasy H odporności na wiatr, co oznacza, że nasze gonty są odporne na wiatr do prędkości 240 km/h!
- **Zainstaluj z ufnością...** Możesz zainstalować każdy gont GAF w dowolnej części kraju, ponieważ wszystkie przechodzą testy odporności na porywy wiatru ASTM 180 km/h i 240 km/h
- **Twój najlepszy wybór...** Nie ryzykuj uszkodzenia przez wiatr Twojej najcenniejszej inwestycji - domu



Dachówki ceramiczne są wrażliwe na wysokie prędkości wiatru. W USA produkt ten nie zyskał popularności.



Poważne uszkodzenia blachodachówki przy wietrze wiącym z prędkością zaledwie 70 km/h!



Gonty GAF wytrzymują porywy wiatru do 240 km/h - są najlepszym wyborem dla ochrony Twojego domu.



# Coraz częściej w Polsce notowane są prędkości wiatru znacznie przekraczające 100 km/h!

Wiatr jest niesamowicie niebezpiecznym zjawiskiem atmosferycznym, który potrafi w ułamku sekundy zniszczyć dobytek całego życia.

Naukowcy z GAF za priorytet postawili sobie zadanie stworzenia dachówki, która oprze się sile żywiołu. Dowodem są testy branżowe ASTM, które mają na celu zbadać wytrzymałość produktów pod kątem odporności na obciążenia wywoływane przez silne wiatry. **GAF jako jedyny producent na świecie dowiódł, że wszystkie jego gonty przechodzą test ASTM klasy F (180 km/h) i H (240 km/h)!**



- Polska leży w strefie klimatu umiarkowanego-zmiennego. Jak dowodzą badania, klimat Polski wykazuje w ostatnim 100-leciu stałą tendencją ocieplania się, stąd w atmosferze znajduje się coraz więcej energii, na skutek czego przemiany fizyczne są bardziej dynamiczne, a zjawiska atmosferyczne coraz bardziej gwałtowne.
- O niszczycielskim wietrze mówić możemy już wtedy, gdy porywy wiatru przekroczą 70 km/h. Na lądzie oznacza to wicher, natomiast na morzu szaleje sztorm. Gdy wiatr przekracza 90 km/h, to może powodować znaczące zniszczenia.
- Musimy, niestety, zaakceptować groźne zjawiska pogodowe występujące na obszarze kraju i starać się z nimi współżyć i do nich dostosować, bowiem, jak wykazały badania, będą one coraz bardziej intensywne i będą występowały coraz częściej. Natura pokazuje nam swoją siłę. A zatem – więcej pokory dla natury.

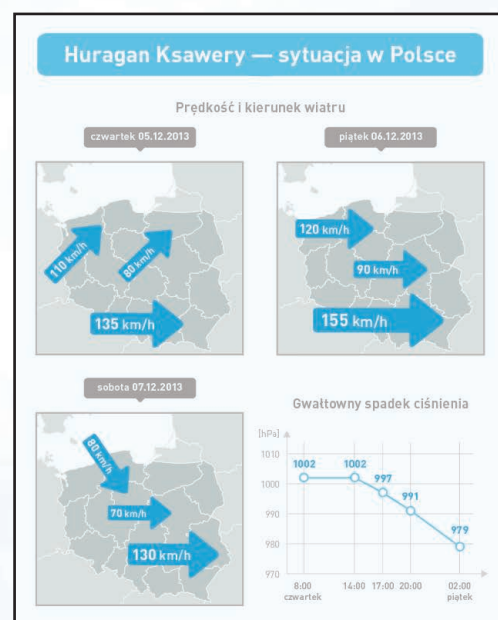
– Dr hab. Halina Lorenc IMGW

**WAŻNE!** Pamiętaj, klimat w Polsce ulega zmianie. Burze, huragany, ulewne deszcze czy grad na stałe wpisują się w aurę naszego kraju. Produkty marki GAF gwarantują Ci spokój i bezpieczeństwo.

**Orkany w Polsce** - orkany, czyli wiatry, których prędkość przekracza 33 m/s (około 110 km/h), siła wiatru oznaczonego na skali Beauforta jako huragan (orkan jest wiatrem o nieco innej strukturze).

Dawniej występowały w Polsce sporadycznie lub były zjawiskiem w ogóle nienotowanym. Orkany powodują bardzo duże zniszczenia (pozrywane dachy domów, powalone drzewa, zerwane linie energetyczne). Orkany są skutkiem dużej różnicy temperatur, powodującej ogromne różnice ciśnienia, między Oceanem Atlantyckim i Eurazją.

- Orkan PIA 18 listopada 2004 - w porywach do 140 km/h!
- Orkan Britta 1/2 listopada 2006 - na Morzu Bałtyckim zatonał MS Finnbirch!
- Orkan Kyrill 18/19 stycznia 2007 - w porywach do 150 km/h!
- Orkan Paul 26/27 stycznia 2008 - wyrządził ogromne szkody materialne!
- Orkan Zizi 22/23 lutego 2008 - w porywach do 150 km/h!
- Orkan Emma 1/2 marca 2008 - ponad 200 dachów zostało zerwanych!
- Orkan Xynthia 28 lutego/1 marca 2010 - w porywach do 140 km/h!
- Orkan Yoda 27/28 listopada 2011 - w porywach do 115 km/h!
- Orkan Joachin 16/17 grudnia 2011 - w porywach do 150 km/h!
- Orkan Andrea 4/5 stycznia 2012 - w porywach do 162 km/h!
- Orkan Ksawery 5-7 grudnia 2013 - w porywach do 120 km/h!
- Orkan Sebastian 12/13 września 2017 - w porywach do 120 km/h!
- Orkan Ksawery 4-6 października 2017 - w porywach do 120 km/h!





– Czy Twój dach może być zagrożony?

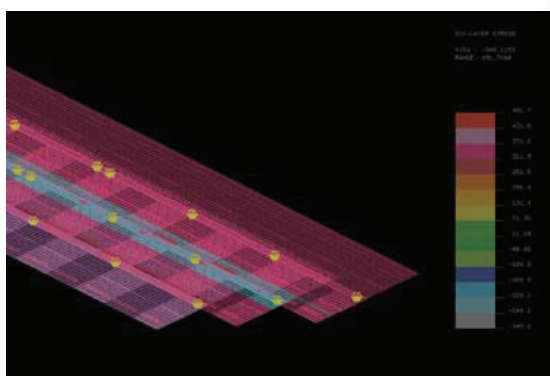




# Advanced Protection®

Najnowocześniejsze zdobycze nauki pomogły nam zaprojektować dachówki w technologii Advanced Protection®

Symulacje testowe, podobne do tych używanych w amerykańskim programie kosmicznym pomogły nam stworzyć przy użyciu najtwardszych minerałów odkrytych na Ziemi dachówki GAF z Advanced Protection® Technology - wytrzymałe i trwałe jak nic innego. Nikt nie tworzy lepszych dachówek bitumicznych pod względem wytrzymałości, elastyczności i odporności na wiatr, wszelkie warunki pogodowe, czy ogień. Dodatkowo ich zaawansowana konstrukcja wymaga mniejszej ilości surowców do produkcji i transportu.



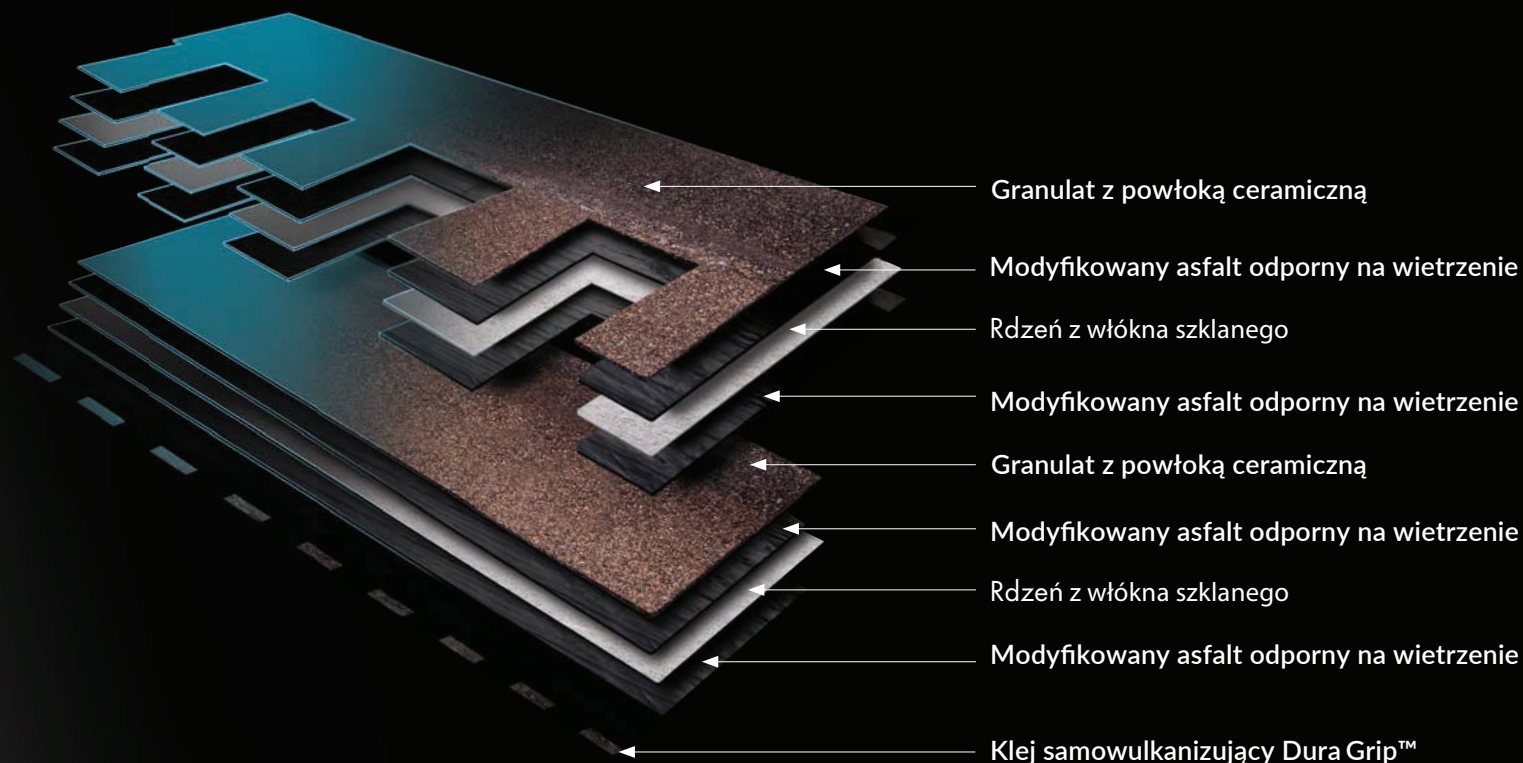
Skomplikowane komputerowe symulacje (podobne do tych używanych do testowania rakiet kosmicznych) pomagają przewidzieć długoterminowe naprężenia w 10 000 punktach występujących podczas użytkowania dachówek bitumicznych GAF.



Aby dowiedzieć się więcej na temat **Advanced Protection® Technology** odwiedź [www.gaf.com.pl](http://www.gaf.com.pl)



Zaprojektowane warstwa po warstwie,  
aby osiągnąć maksymalną trwałość.



## Advanced Protection® Technology



### Maksymalna trwałość i wytrzymałość.

Rdzeń wykonany jest w technologii niskoprofilowej, która między innymi zawiera opatentowaną orientację włókien szklanych, dla zapewnienia rekordowej odporności i żywotności. Jest sercem gontu, odpowiada przede wszystkim za przenoszenie naprężeń, a w krytycznych momentach zapewnia szczelność i niepalność dachówki.

### Zaprojektowany z myślą o Tobie.

Unikalne formuły asfaltu i domieszek zostały zaprojektowane oddzielnie dla każdej z warstw. Łącznie zapewniają długotrwałą odporność w każdych warunkach środowiskowych łącznie z ekstremalnymi temperaturami występującymi w Arizonie czy na Alasce. Dodatkowo wyjątkowa konstrukcja kleju samowulkanizującego zapewnia wentylację i niezwykłą wytrzymałość, która umożliwia przejście najtrudniejszych testów odporności na wiatr.

### Ochrona najlepsza ze wszystkich.

Ceramicznie powlekane granulki, wykonane z jednych z najtwardszych minerałów występujących na Ziemi. Doskonale chronią przed uszkodzeniami wywołowanymi przez promieniowanie UV. Zapewniają żywy i intensywny kolor, który przetrwa próbę czasu.



# Timberline® gwarancja najwyższej jakości

## Wyjątkową wytrzymałość dachówki bitumicznej Timberline® jakości warstwom ochronnym.

Rozwiązanie oparte na połączeniu wielu warstw w jedną zapewnia niespotykaną wytrzymałość. Żaden inny producent nie może pochwalić się takim rozwiązaniem. Musimy pamiętać, że cena najważniejsza jest jakość! Odpowiednia proporcja materiałów musi swoje kosztować, ale Dlatego na nasze dachówki udzielamy Dożywotniej Gwarancji!

**TIMBERLINE® ULTRA HD™**  
LIFETIME HIGH DEFINITION® SHINGLES

## Grube, najbardziej trójwymiarowe dachówki z linii Timberline®

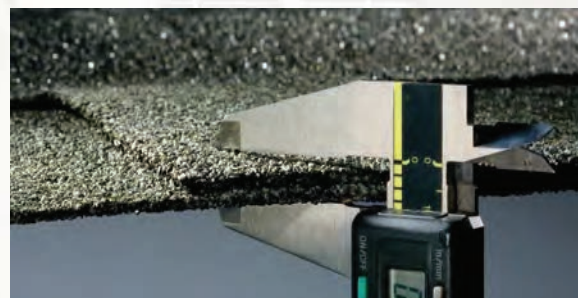
Timberline® Ultra HD™ - są o 173 % grubsze od tradycyjnych gontów dostępnych na polskim rynku.



9 m<sup>2</sup> tradycyjnych gontów



9 m<sup>2</sup> gontów Timberline® Ultra HD™



Wyjątkowo gęste warstwy sprawiają, że Timberline® Ultra HD™ jest obecnie najgrubszą w swojej klasie dachówką bitumiczną dostępną na rynku.



# Dachówki Timberline® dostarczają wielu unikalnych korzyści

- **Piękny wygląd...** Dzięki opatentowanej przez GAF technologii „High Definition” uzyskujemy niespotykaną nigdzie indziej ostrość i żywość koloru. Dodatkowo zwiększyliśmy efekt cienia nakładając go bardzo delikatnie z łagodnym gradientem dla uzyskania maksymalnego efektu trójwymiarowości na dachu.
- **Bezpieczeństwo...** Najwyższa klasa A odporności ogniowej potwierdzona przez Underwriters Laboratories. Uzyskaliśmy najwyższy możliwy wynik.
- **Najwyższa jakość...** Zaprojektowany z Advanced Protection® Technology, co zapewnia najlepszą kombinację wagi i jakości jaką może dostarczyć najnowocześniejsza nauka i technologia (aby dowiedzieć się więcej odwiedź [www.gaf.com/APS](http://www.gaf.com/APS))
- **Pozostaje na miejscu...** Opatentowana faza klejąca Dura Grip™ znacząco zmniejsza ryzyko zerwania gontu z dachu. Uszczelnia każdą dachówkę tak mocno, że wytrzymują one porywy wiatru do 240 km/h.
- **Spokój...** Po zainstalowaniu otrzymujesz zbywalną Dożywotnią Gwarancję System Plus, która w przypadku stwierdzonej wady produktu przez pierwsze 20 lat pokrywa koszty materiału i robocizny. Po upływie 20 lat możliwa jest wymiana materiału na wolny od wad uwzględniając okres użytkowania produktu (aby poznać pełen zakres Dożywotniej Gwarancji System Plus odwiedź naszą stronę [www.gaf.com.pl](http://www.gaf.com.pl))
- **Perfekcyjne wykończenia...** Do gontu stworzyliśmy wykończenia podkreślające charakter naszych unikalnych dachów. Do wyboru mamy różne rodzaje wentylacji i dachówek kalenicowych wpływających na końcowy efekt wykończenia dachu.

## uzyskujemy dzięki wielu wysokiej

mechaniczną jak i wyjątkową szczelność materiału. produktu to suma różnych składowych, z których niezawodność jest bezcenna.

# TIMBERLINE® HD™

LIFETIME HIGH DEFINITION® SHINGLES

## Timberline® HD™ nr 1 w sprzedaży dachówek w Ameryce Północnej

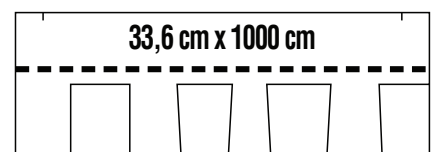
Timberline® HD™ - są o 79% grubsze od tradycyjnych gontów dostępnych na polskim rynku.



9 m<sup>2</sup> tradycyjnych gontów



9 m<sup>2</sup> gontów Timberline® HD™





# BARKWOOD









# SLATE









# CHARCOAL









# HICKORY









# WEATHERED WOOD









# SHAKEWOOD





# PATRIOT RED





# PEWTER GRAY





# HUNTER GREEN







*LAND*





MARK<sup>®</sup>



# RESAWN SHAKE









# WEATHERED WOOD









# BURNT SIENNA









# MOIRE BLACK





# COLLONIAL SLATE





# COTTAGE RED

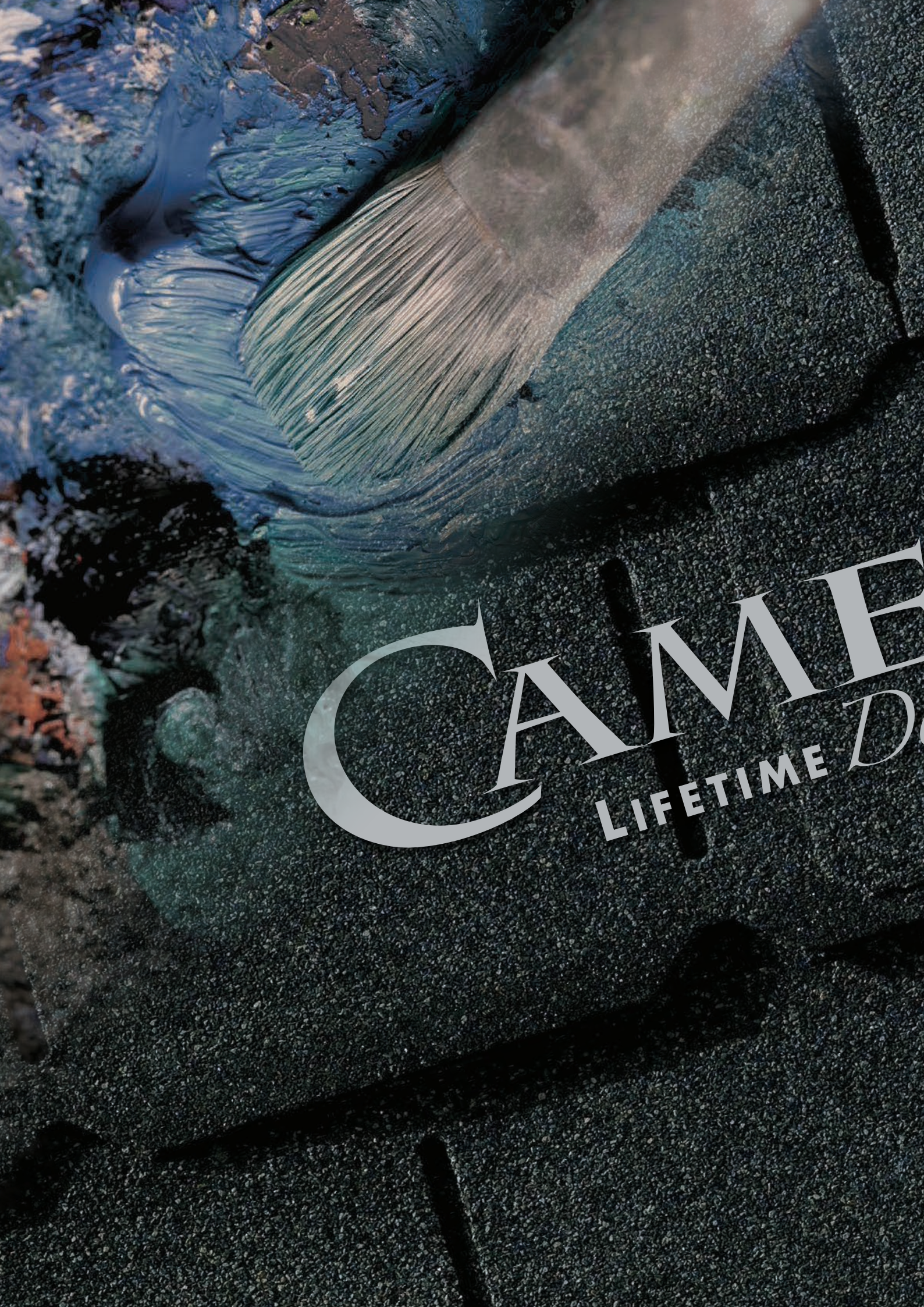




# HUNTER GREEN







CAME  
LIFETIME D



**ALLOT**<sup>®</sup>   
*Designer* **SHINGLES**





PREMIUM COLOR BLEND

*Antique  
Slate*











PREMIUM COLOR BLEND

*Royal Slate*









PREMIUM COLOR BLEND

*Weathered  
Timber*









PREMIUM COLOR BLEND

*Barkwood*









PREMIUM COLOR BLEND

*Charcoal*







# Wskazówka jak wybrać Twój kolor

Udany projekt domu zależy w dużej mierze od gustownego połączenia kolorów. Oto kilka prostych wskazówek, czym należy się kierować podczas wyboru swojego wymarzonego koloru gontu.

- **Zaobserwuj, jak duża część dachu jest widoczna z ulicy lub z ogrodu.** Większy dach wygląda lepiej w neutralnych kolorach. Jeśli nachylenie dachu jest normalne, czy niewielkie, można użyć bardziej krzykliwych kolorów gontów lub wymyślniejszych wzorów.
- **Używaj jedynie kolorów z tej samej rodziny.** Za podstawę wybierz dach budynku, a kolorami z tej samej grupy w prosty sposób zaakcentujesz dodatki i uzyskasz proste i spójne połączenia. Przykładem jest połączenie szarego dachu z szarą elewacją budynku lub ciemnego szarego z jasnym szarym. Dodatki mogą być w kolorze czarnym i białym. Uzyskasz fajny, gustowny i ponadczasowy efekt.
- **Możesz pokusić się o stworzenie stylowego, designerskiego projektu łącząc jasne i żywe kolory w mocnym kontraście.** Na przykład połączenie zielonego dachu z domem z czerwonej cegły lub czerwonego dachu z szarą elewacją.
- **I pamiętaj - podążaj za instynktem.** Wybieraj kolory i styl, który sprawi, że poczujesz się komfortowo. Po tym wszystkim to Ty będziesz patrzył na dom za każdym razem kiedy będziesz do niego wracał!

— *Patricia Verlodt*

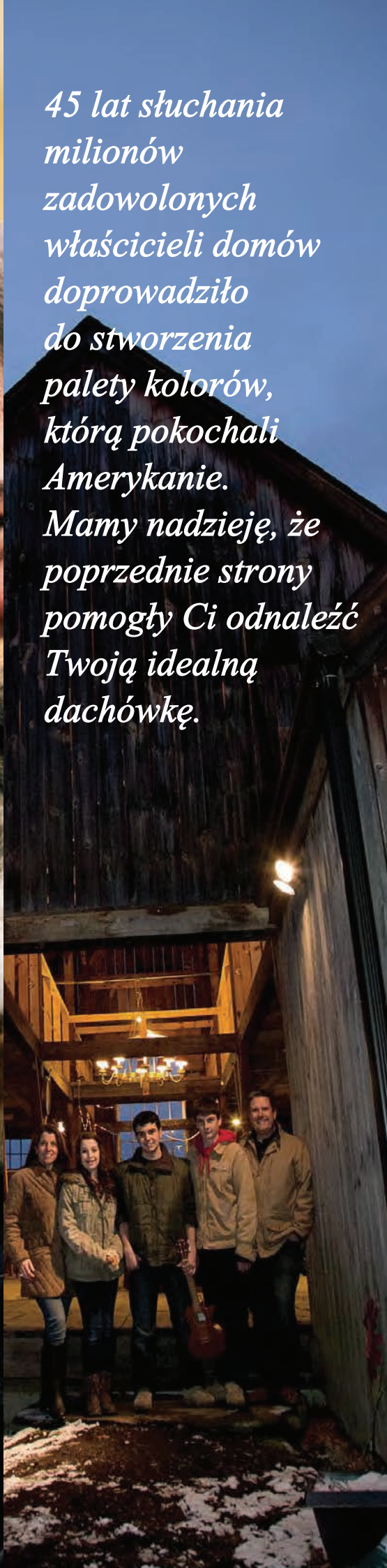






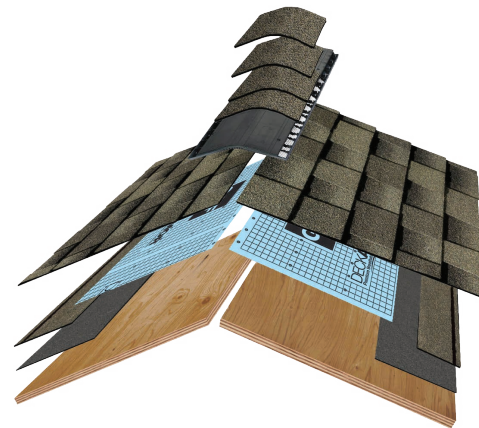
*45 lat słuchania  
milionów  
zadowolonych  
właścicieli domów  
doprowadziło  
do stworzenia  
palety kolorów,  
którą pokochali  
Amerykanie.*


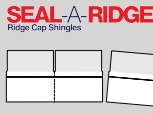
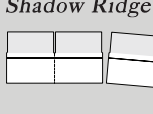


*Mamy nadzieję, że  
poprzednie strony  
pomogły Ci odnaleźć  
Twoją idealną  
dachówkę.*





# Systemowe akcesoria



Nazwa produktu	Opis produktu	Zawartość opakowania
	<p><b>Dachówka startowa do gontów Timberline® HD™ i Timberline® Ultra HD™</b></p> <ul style="list-style-type: none"> <li>• Zwiększa szczelność i odporność na porywy wiatru gontów znajdujących się na skraju dachu</li> <li>• Dwa niezależne pasma klejące - nie do uzyskania przy tradycyjnych metodach wykorzystywania dachówki podstawowej jako startera</li> <li>• Pełni rolę spoiwa dla pierwszej warstwy gontów</li> <li>• Dzięki perforacji bardzo szybko daje się rozdzielić i ułożyć na dachu</li> </ul>	<p>19 arkuszy 38 dachówek 36,67 mb 25,67 kg</p>
	<p><b>Dachówka startowa do gontów Landmark®</b></p> <ul style="list-style-type: none"> <li>• Zwiększa szczelność i odporność na porywy wiatru gontów znajdujących się na skraju dachu</li> <li>• Dwa niezależne pasma klejące - nie do uzyskania przy tradycyjnych metodach wykorzystywania dachówki podstawowej jako startera</li> <li>• Pełni rolę spoiwa dla pierwszej warstwy gontów</li> <li>• Dzięki perforacji bardzo szybko daje się rozdzielić i ułożyć na dachu</li> </ul>	<p>18 arkuszy 36 dachówek 35,42 mb 27,36 kg</p>
	<p><b>Dachówka kalenicowa do gontów Timberline® HD™</b></p> <ul style="list-style-type: none"> <li>• Służy do wykończenia kalenic poziomych i skośnych</li> <li>• Posiada zaznaczoną część ekspozycyjną dzięki czemu układamy ją ze stałym widocznym zakładem</li> <li>• Dzięki perforacji bardzo szybko daje się rozdzielić i ułożyć na dachu</li> <li>• Występuje we wszystkich kolorach gontu</li> </ul>	<p>15 arkuszy 45 dachówek 7,60 mb 24,50 kg</p>
	<p><b>Dachówka kalenicowa do gontów Landmark®</b></p> <ul style="list-style-type: none"> <li>• Służy do wykończenia kalenic poziomych i skośnych</li> <li>• Posiada zaznaczoną część ekspozycyjną dzięki czemu układamy ją ze stałym widocznym zakładem</li> <li>• Dzięki perforacji bardzo szybko daje się rozdzielić i ułożyć na dachu</li> <li>• Występuje we wszystkich kolorach gontu</li> </ul>	<p>24 arkusze 72 dachówki 9,14 mb 29 kg</p>
	<p><b>Dachówka kalenicowa do gontów Timberline® HD™ i Timberline® Ultra HD™</b></p> <ul style="list-style-type: none"> <li>• Służy do wykończenia kalenic poziomych i skośnych</li> <li>• Posiada zaznaczoną część ekspozycyjną dzięki czemu układamy ją ze stałym widocznym zakładem</li> <li>• Dzięki perforacji bardzo szybko daje się rozdzielić i ułożyć na dachu</li> <li>• Konstrukcja dwuwarstwowa o grubości 6,70 mm</li> <li>• Występuje we wszystkich kolorach gontu</li> </ul>	<p>10 arkuszy 30 dachówek 6,09 mb 26,40 kg</p>
	<p><b>Membrana podkładowa RedBarrier</b></p> <ul style="list-style-type: none"> <li>• Wytrzymała i odporna na rozrywanie 4-warstwowa membrana wstępnego krycia</li> <li>• Wykonana z dwóch warst włókniny polipropylenowej, siatki wzmacniającej polietylenowej (PE) i filmu funkcyjnego</li> <li>• Poprzez wyrysowanie linie co 10 cm skaluje nam dach, dzięki czemu widzimy czy połacie są winklowe, dodatkowo linie ułatwiają montaż gontu</li> <li>• Odporna na działanie promieni słonecznych i warunków pogodowych do 4 miesięcy</li> <li>• Zapewnia dobrą przepuszczalność pary wodnej dzięki czemu uwalnia wilgoć ze strychu i pomaga zabezpieczyć wnętrze przed szkodliwym procesem gnicia, pleśnią i grzybem</li> <li>• Gramatura: 160 g/m<sup>2</sup></li> <li>• Szerokość rolki: 1,50 m</li> <li>• Długość rolki: 50 m</li> <li>• Grubość: 0,65 mm</li> </ul>	<p>75 m<sup>2</sup> 12 kg</p>
	<p><b>Membrana podkładowa typu TPU 220</b></p> <ul style="list-style-type: none"> <li>• Bardzo wytrzymała i odporna na rozrywanie 3-warstwowa membrana wstępnego krycia</li> <li>• Wykonana z innowacyjnej powłoki poliuretanowej, igłowanej włókniny poliestrowej (PES) i filmu funkcyjnego</li> <li>• Odporna na działanie promieni słonecznych i warunków pogodowych do 3 miesięcy</li> <li>• Zapewnia wysoką przepuszczalność pary wodnej dzięki czemu uwalnia wilgoć ze strychu i pomaga zabezpieczyć wnętrze przed szkodliwym procesem gnicia, pleśnią i grzybem</li> <li>• Gramatura: 220 g/m<sup>2</sup></li> <li>• Szerokość rolki: 1,50 m</li> <li>• Długość rolki: 50 m</li> <li>• Grubość: 0,90 mm</li> </ul>	<p>75 m<sup>2</sup> 20 kg</p>



Nazwa produktu	Opis produktu	Zawartość opakowania
	<p><b>Papa podkładowa Shingle-Mate®</b></p> <ul style="list-style-type: none"> <li>• Papa podkładowa wstępnego krycia</li> <li>• Idealnie łączy się z gontem i niweluje niewielkie nierówności</li> <li>• Dzięki niewielkiej grubości (w porównaniu do innych pap podkładowych) zakłady papy nie są widoczne</li> <li>• Szerokość rolki: 0,914 m</li> <li>• Długość rolki: 43,89 m</li> <li>• Grubość: 0,50 mm</li> </ul> <p><b>Uwaga:</b> Podczas instalacji pamiętaj aby na bieżąco przybijać na papę podkładową Shingle-Mate® gont</p>	<p>40,13 m<sup>2</sup> 13,60 kg</p>
	<p><b>Papa podkładowa samoprzylepna WeatherWatch®</b></p> <ul style="list-style-type: none"> <li>• Stosuje się ją w miejscach gdzie może dochodzić do nadmiernego zbierania się wody, lodu czy śniegu</li> <li>• Idealnie zabezpiecza miejsca newralgiczne, tam gdzie potencjalnie mogłoby dochodzić do przecieków</li> <li>• Instalujemy ją za pomocą właściwości samoprzylepnych masy asfaltowej znajdującej się od spodniej strony papy</li> <li>• Szerokość rolki: 0,914 m</li> <li>• Długość rolki: 20,33 m</li> <li>• Grubość: 1,20 mm</li> </ul>	<p>18,60 m<sup>2</sup> 20,33 mb 31,75 kg</p>
	<p><b>Wentylacja kalenicowa Cobra® SnowCountry™</b></p> <ul style="list-style-type: none"> <li>• Unikatowa konstrukcja wytwarza dodatkowe podciśnienie dzięki czemu jest bardziej efektywna niż standardowe rozwiązania tego typu</li> <li>• Usuwa nadmiar ciepła i wilgoci gromadzącej się pod dachem</li> <li>• Zapobiega niszczeniu konstrukcji dachu zapewniając zbalansowany przepływ powietrza</li> <li>• Znacząco obniża koszty ogrzewania zimą i koszty klimatyzacji w okresie letnim</li> <li>• Wysokość modułu: 2,50 cm</li> <li>• Długość modułu: 122 cm</li> <li>• Szerokość modułu: 36/29 cm</li> </ul>	<p>10 szt 12,20 mb 6,70 kg</p>
	<p><b>Wentylacja punktowa połaci dachowej</b></p> <ul style="list-style-type: none"> <li>• Skutecznie usuwa wilgoć z przestrzeni dachowej</li> <li>• Wykonana z propylenu barwionego w masie</li> <li>• Stabilizowana na promieniowanie UV</li> <li>• W letnie dni obniża temperaturę na poddaszu</li> <li>• Przeznaczona wyłącznie do poddaszy nieużytkowych</li> <li>• Wymiary podstawy: 39 x 46,80 cm</li> <li>• Wysokość: 7,50 cm</li> </ul> <p><b>Dostępne kolory RAL:</b> Czarny 9005, Brązowy 8017, Szary 7046, Grafitowy 7024, Zielony 6020, Czerwony 3009</p>	<p>1 szt 1,20 kg</p>
	<p><b>Kominek wentylacyjny ocieplany</b></p> <ul style="list-style-type: none"> <li>• Skutecznie odprowadza powietrze z pomieszczeń</li> <li>• Wykonany z propylenu barwionego w masie</li> <li>• Stabilizowany na promieniowanie UV</li> <li>• Regulowany kąt nachylenia od 5° do 45°</li> <li>• Wbudowana poziomicą</li> <li>• Średnica: DN 110</li> <li>• Wymiary podstawy: 39 x 46,80 cm</li> <li>• Wysokość: 50 cm</li> </ul> <p><b>Dostępne kolory RAL:</b> Czarny 9005, Brązowy 8017, Szary 7046, Grafitowy 7024, Zielony 6020, Czerwony 3009</p>	<p>1 szt 2 kg</p>
	<p><b>Gwoździe do montażu wentylacji kalenicowej</b></p> <ul style="list-style-type: none"> <li>• Wykonane ze stali niskowęglowej</li> <li>• Ocynkowane</li> <li>• Wymiary: 3,5 x 50 mm</li> <li>• Zużycie: 30 szt na 122 cm wentylacji kalenicowej</li> </ul>	<p>1 pc 30 szt</p>
	<p><b>Gwoździe do montażu dachówki bitumicznej</b></p> <ul style="list-style-type: none"> <li>• Wykonane ze stali niskowęglowej</li> <li>• Ocynkowane</li> <li>• Posiadają skręcany trzpień</li> <li>• Gwoździe o podwyższonej odporności na wyciąganie</li> <li>• Wymiary: 3,5 x 30 mm</li> <li>• Zużycie: ~1 kg na 10 m<sup>2</sup> dachówki bitumicznej</li> </ul>	<p>1 kg</p>
	<p><b>Uszczelniacz asfaltowy Gardner® WET-R-DRI</b></p> <ul style="list-style-type: none"> <li>• Trwale plastyczny uszczelniacz dachowy</li> <li>• Do stosowania przy każdej pogodzie</li> <li>• Znakomicie przylega zarówno do powierzchni suchych, jak i mokrych lub wilgotnych</li> <li>• Naprawia i uszczelnia miejscowo uszkodzone części dachu tworząc elastyczną i trwałą powłokę wodoodporną</li> <li>• Uszczelnia obróbki blacharskie np. wokół kominów i innych wystających części dachu</li> <li>• Uszczelnia i naprawia przecieki przy świetlikach, wywietrznikach dachowych i kominach</li> <li>• Doskonali również jako środek do izolacji wilgotnościowej i wodnej - naziemne i poniżej gruntu</li> <li>• Zużycie: ~1,2 m<sup>2</sup> z 3,4 l przy grubości warstwy 4 mm</li> </ul>	<p>300 ml 3,4 l 18 l</p>





Długa historia  
innowacji firmy  
uczyniła nas  
największym  
producentem  
pokryć  
dachowych  
w Ameryce  
Północnej

# 1886 Założenie firmy

**1892**

Jako pierwszy oferuje gotowe do położenia papy asfaltowe

**1912**

Jako pierwszy wprowadza na rynek cięte asfaltowe dachówki

**1967**

Zaczyna rozwijać się popularny do dziś gont laminowany Timberline®

**1904**

Jako pierwszy oferuje kolorową posypkę w materiałach do pokryć dachowych

**1933**

Wprowadza pierwszą samowulkanizującą asfaltową dachówkę

**1982**

Jako pierwszy wprowadza lżejszą dachówkę asfaltową wysokiej jakości



**2003**

Jako pierwszy wprowadza samowulkanizującą membranę TPO

**2005**

Jako pierwszy wprowadza energooszczędną dachówkę asfaltową dostępną w żywych kolorach i pierwszy kompletny system dachowy

**2010**

Jako pierwszy oferuje membranę w technologii Advanced Protection® TPO

**2012**

Jako pierwszy wprowadza Dożywotnią Gwarancję na cały system dachowy

**2016**

Jako pierwszy wprowadza dachówkę Timberline® HD™ Reflector Series™, która oferuje klientom dostęp do szerszej gamy kolorów spełniających normę Title 24 - chłodny dach

**1991**

Wprowadza pierwszą dachówkę w technologii High Definition®

**2004**

Wprowadza pierwszą powlekaną, energooszczędną, modyfikowaną membranę bitumiczną

**2007**

Wprowadza pierwszą dachówkę z Advanced Protection® Technology Timberline® High Definition®

**2011**

Jako pierwszy wprowadza Dożywotnią Gwarancję na wszystkie laminowane dachówki

**2015**

Jako pierwszy wprowadza 3-warstwową, najgrubszą dachówkę bitumiczną dostępną na runku - Glenwood®





# DOŻYWOTNIA GWARANCJA NA KOMPLETNY SYSTEM DACHOWY

Instalując wybrane dachówki GAF lub CertainTeed i co najmniej 5 systemowych akcesoriów, automatycznie uzyskujesz:

- Pakiet korzyści Premium - Silver lub Gold (uzależniony od modelu gontu)
- Zbywalną Dożywotnią Gwarancję na gont i wszystkie systemowe akcesoria\*
- Pełną gwarancję obejmującą koszty materiału i robocizny przez pierwsze 20 lat!\*

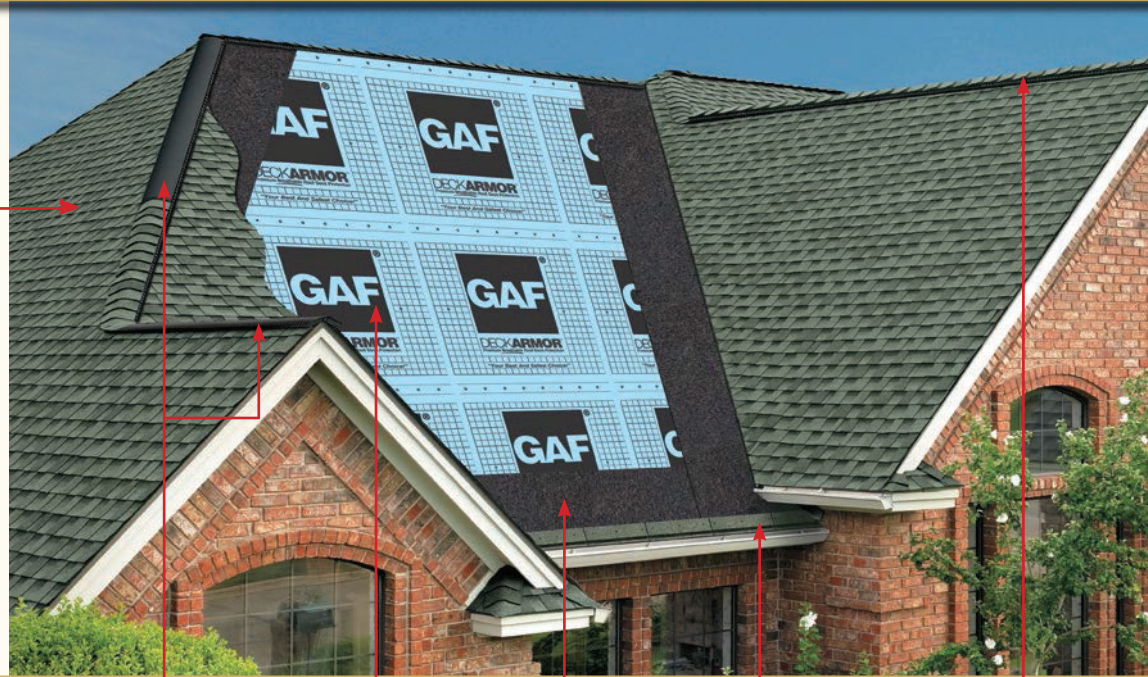


LIFETIME

SHINGLES

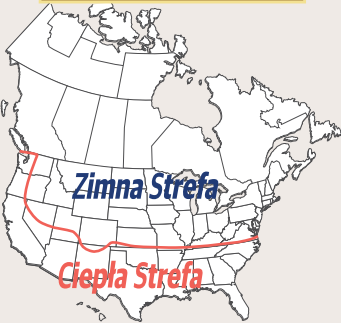
GAF oferuje wiele wspaniałych rozwiązań, w tym dachówki produkowane w technologii Advanced Protection®. Są one nr 1 w sprzedaży w Ameryce Północnej i Kanadzie!

Advanced Protection® Technology daje doskonałą ochronę dla Twojego domu przy jednoczesnym ograniczaniu wykorzystywania cennych zasobów naturalnych. Są lepsze dla Twojego domu i lepsze dla środowiska!



WWW.GAF.COM.PL

**Dożywotnia**  
GWARANCJA NA GONT I AKCESORIA



**Wentylacja kalenicowa**

Pomaga usunąć nadmiar ciepła i wilgoci z poddasza, które może podnosić koszty rachunków za energię. Zapobiega przedwczesnemu ztuszaniu się farby, tapet, a nawet wpływa na poprawę zdrowia.



**Podkładowa warstwa ochronna**

Pozwala odprowadzać wilgoć z poddasza, zapewniając jednocześnie wyjątkowo silną warstwę ochronną przed wiatrem i deszczem. Ponadto wyrównuje powierzchnię i poprawia wygląd dachu.



**Samoprzylepna warstwa ochronna**

Zapewnia wyjątkową ochronę przed przeciekami spowodowanymi zalegającymi warstwami śniegu czy też ekstremalnymi warunkami pogodowymi.



**Pas startowy**

Uszczelnia pierwszą linię gontu. Oszczędza czas, eliminuje odpad i zmniejsza ryzyko zerwania gontu przez silne podmuchy wiatru.



**Pas kalenicowy**

Zapewnia ochronę przed przeciekami i wiatrem na grzbiecie dachu. Dodatkowo uwydatnia piękno i podkreśla wartość domu.

WEATHER STOPPER®

**System Plus**

DOŻYWOTNIA GWARANCJA

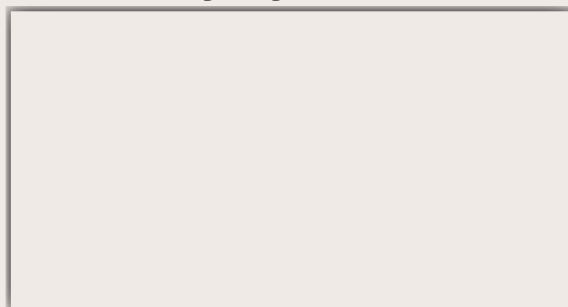


GAF Dumnie Sponsoruje Kampanię "The All-American Home" [www.theallamericanhome.com](http://www.theallamericanhome.com)



GAF z systemem Dożywotniej Gwarancji uzyskał dla swoich klientów prestiżową ochronę Good Housekeeping Seal, co oznacza, że każdy produkt GAF jest starannie monitorowany za co odpowiada zewnętrzna organizacja (patrz Good Housekeeping i polityka ochrony konsumentów).

**Dystrybutor:**



\* Niniejsza gwarancja materiałowa obowiązuje w odniesieniu do nowych pokryć / pokryć wykonanych w ramach renowacji przy użyciu systemu gontów bitumicznych GAF, w którego skład wchodzi gonty bitumiczne GAF z linii Timberline® oraz akcesoria systemowe. Gonty Asfaltowe Fachowo ponosi odpowiedzialność za materiał zastępczy, koszty robocizny i usunięcia wadliwego materiału oraz ewentualne koszty następcze w okresie dwudziestu lat (20) od daty ułożenia (wtedy i tylko wtedy gdy wszystkie systemowe akcesoria z wyżej wymienionych zostaną zainstalowane). Po upływie dwudziestu lat (20) od daty ułożenia lub w przypadku zainstalowania niekompletnego systemu GAF obowiązuje zasady uwzględniające okres użytkowania produktu i firma Gonty Asfaltowe Fachowo zobowiązuje się w tym okresie jedynie do wymiany materiału na wolny od wad. Aby poznać pełny zakres Dożywotniej Gwarancji System Plus odwiedź naszą stronę [www.gaf.com.pl](http://www.gaf.com.pl)